

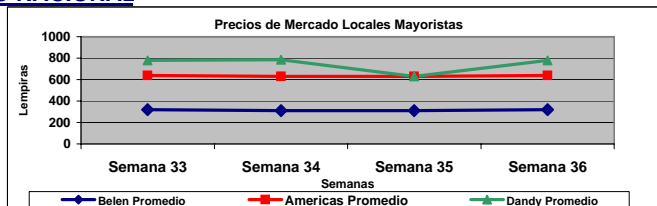


**PLATANO**  
**BOLETIN NUMERO 35**  
Del 24 al 30 de Agosto, 2008



**MERCADO NACIONAL**

Precios de Compra Procesadoras y Supermercados (Lempiras)			
Comprador	Unidad	Calidad	Precio
INALMA (en finca)	Libra	Buena	2.00
Industrias Sula (en planta)	Libra	Buena	2.50
Supermerado La Colonia	Libra	Buena	3.80
Hortifruti	Libra	Buena	3.20
Coyotes (promedio)	Libra	Buena	2.20



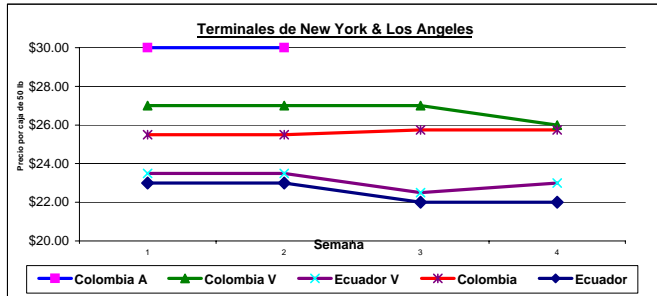
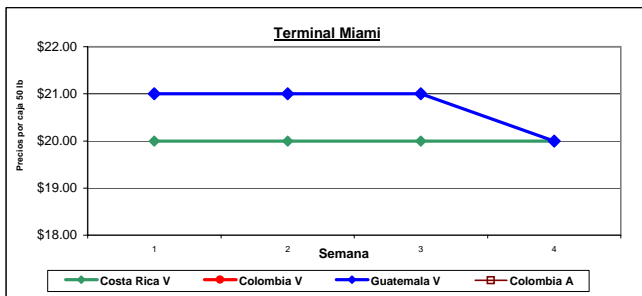
**Precios de Mercado Local Mayoristas (Lempiras) Semana 36 corresponde a 9/Septiembre/2008**

SEMANAS	Tegucigalpa								Comentarios	
	Zonal Belén		Las Américas		SPS Dandy		Zonal Belén	Las Américas	SPS	
	Bajo	Alto	Bajo	Alto	Bajo	Alto	Belén	Americas	Dandy	
Semana 36	320	320	320	320	120	160	Alza	Estable		
Semana 35	300	320	320	320			Baja	Estable		
Semana 34	300	320	320	320	150	160	Baja	Estable	Alza	
Semana 33	320	320	320	320	120	160	Estable	Estable	Baja	

Fuente: simpah@honduras.quik.com

**MERCADO INTERNACIONAL**

Semana	Fecha	Terminal Miami				Terminal New York			Terminal Los Angeles	
		Costa Rica V	Colombia V	Guatemala V	Colombia A	Colombia A	Colombia V	Ecuador V	Colombia	Ecuador
32	20-Aug-08	\$20.00		\$21.00		\$30.00	\$27.00	\$23.50	\$25.50	\$23.00
33	26-Aug-08	\$20.00		\$21.00		\$30.00	\$27.00	\$23.50	\$25.50	\$23.00
34	29-Aug-08	\$20.00		\$21.00			\$27.00	\$22.50	\$25.75	\$22.00
35	8-Sep-08	\$20.00		\$20.00			\$26.00	\$23.00	\$25.75	\$22.00



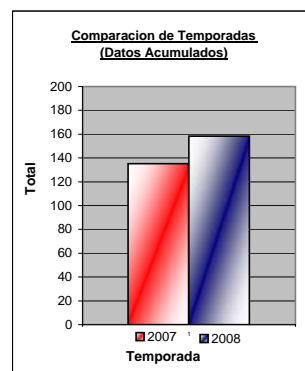
Fuente: [http://www.ams.usda.gov/mnreports/MH\\_FV010.txt](http://www.ams.usda.gov/mnreports/MH_FV010.txt)

**PRECIOS EN DOLARES AMERICANOS.** A – amarillo V – verde, Colombia (CB), Guatemala (GU), Ecuador (EC), Costa Rica (CR). Precios de plátano en cajas de 50 libras. Todo producto es de buena calidad si no es mencionado. Valores en blanco implican que los datos no están disponibles. **Mercado Terminal Miami:** Mercado Estable, GU V a la baja. **Mercado Terminal Nueva York:** Mercado Oferta Ligera, EC V al alza, CB V a la baja. **Mercado Los Angeles:** Mercado Estable, Precios Estables.

**EUA – VOLUMENES DE IMPORTACION**

**Embarques Semanales y Comparación con la Temporada Anterior**  
(Cantidad en unidades de 40,000 lbs)

Periodos	Sem-35	Sem-34	Sem-35	Acumulado Temporada Al	Acumulado Temporada Al	Gran Total Temporada 2007	Diferencia 2008 Acum -2007 Acum
	2008	2008	2007				
	24-Aug-08	17-Aug-08	26-Aug-07	30-Aug-08	1-Sep-07		
	30-Aug-08	23-Aug-08	1-Sep-07				
<b>Importaciones</b>							
Colombia	25	23	38	3,226	3,493	4,798	(268)
Costa Rica	8	7	27	446	1,057	1,435	(611)
Rep. Dom.	0	0	2	3	6	34	(3)
Ecuador	119	85	75	4,101	3,207	5,187	894
Guatemala	39	71	42	1,928	1,626	2,275	302
<b>Honduras</b>	<b>4</b>	<b>7</b>	<b>7</b>	<b>158</b>	<b>135</b>	<b>334</b>	<b>23</b>
Mexico	0	0	1	18	39	39	(22)
Nicaragua	5	6	4	51	22	69	
Peru	0	0	0	3	3	3	0
Panama	1	2	0	41	14	28	26
<b>Total Import</b>	<b>200</b>	<b>200</b>	<b>196</b>	<b>9,974</b>	<b>9,602</b>	<b>14,200</b>	<b>372</b>
<b>Total Platano</b>	<b>200</b>	<b>200</b>	<b>196</b>	<b>9,974</b>	<b>9,602</b>	<b>14,200</b>	<b>372</b>



Fuente: [http://www.ams.usda.gov/mnreports/WA\\_FV473.txt](http://www.ams.usda.gov/mnreports/WA_FV473.txt)

Este boletín es preparado por la unidad de monitoreo & evaluación del Proyecto USAID-RED. Para recibir copias o más información, contactar a Olvan Lopez al e-mail olopez@fintrac.com y a Juan Carlos Bonilla al e-mail jbonilla@fintrac.com o al telefono 668-4868. Este boletín ha sido posible gracias al apoyo brindado por el pueblo de los Estados Unidos a través de la Agencia Intenacional de Desarrollo (USAID). La mención de compañías se debe a que han sido clientes del proyecto, los precios son brindados de manera semanal por estas compañías. Archivos de boletines pasados se encuentran en la pagina [www.usaid-red.org](http://www.usaid-red.org).